

YOKOHAMA

KATALOG LETNÍCH PNEUMATIK 2016



OFFICIAL PARTNER

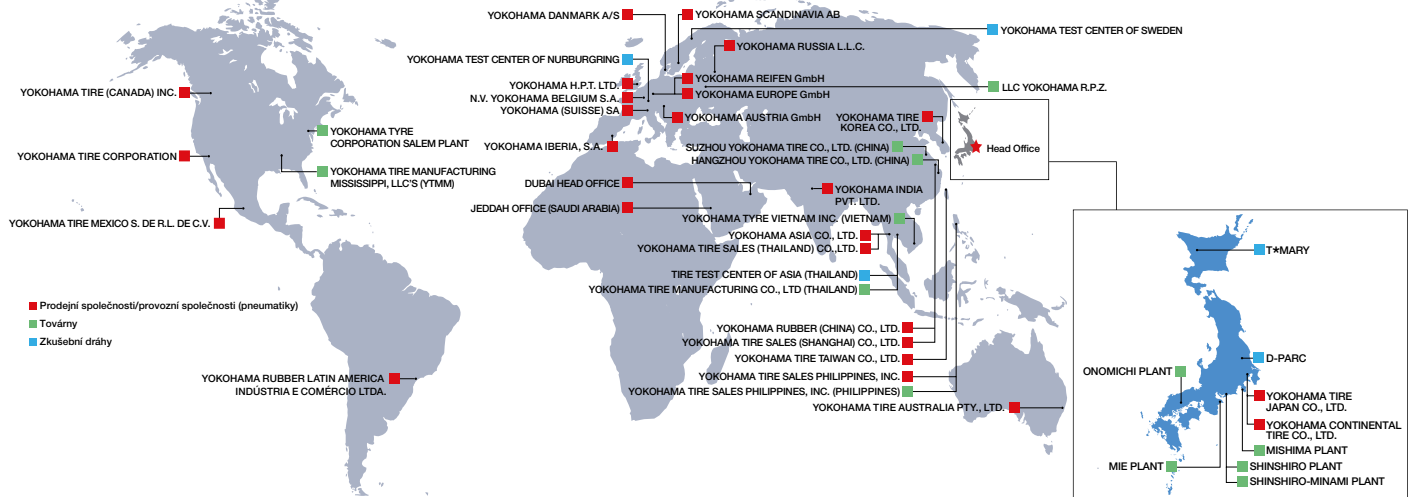
YOKOHAMA
TYRES



Tohle je YOKOHAMA

Světová značka pneumatik od roku 1917

Skupinu YOKOHAMA Rubber Group tvoří společnost YOKOHAMA Rubber Co., Ltd. a 142 jejích dceřiných společností a 43 partnerských společností po celém světě.



Dodavatel pneumatik pro výrobce luxusních automobilů

Pneumatiky YOKOHAMA se v celosvětovém automobilovém průmyslu využívají jako původní vybavení v širokém spektru kategorií vozidel, počínaje kvalitními vlajkovými vozidly, vysoce výkonnými sportovními vozidly s hvězdným mezinárodním renomé, včetně Porsche přes mikro vozidla, jako například Smart, crossoverové kombiky od Dodge, FIAT a Lancia až po luxusní sedany od Audi, Mercedes-Benz a další přední výrobce vozidel.



Technologie pro budoucnost



Přátelské k životnímu prostředí,
Přátelské k člověku,
Přátelské ke společnosti

Pokročilé směsi

Přírodní
sloučeniny

Ekologické výrobky a vystupování



YOKOHAMA
Forever Forest project



Zcela nulové emise

Výzkum a vývoj



RADIC
(Vědeckovýzkumné středisko
v Japonsku)



D-PARC
(Testovací dráha pneumatik
v Japonsku)



T*MARY
(Testovací dráha zimních
pneumatik v Japonsku)



YTCN
(Testovací centrum YOKOHAMA
na Nürburgringu)



YTCs
(Testovací středisko
YOKOHAMA ve Švédsku)

Vysoce výkonná značka uznávaná profesionály v motorsportu



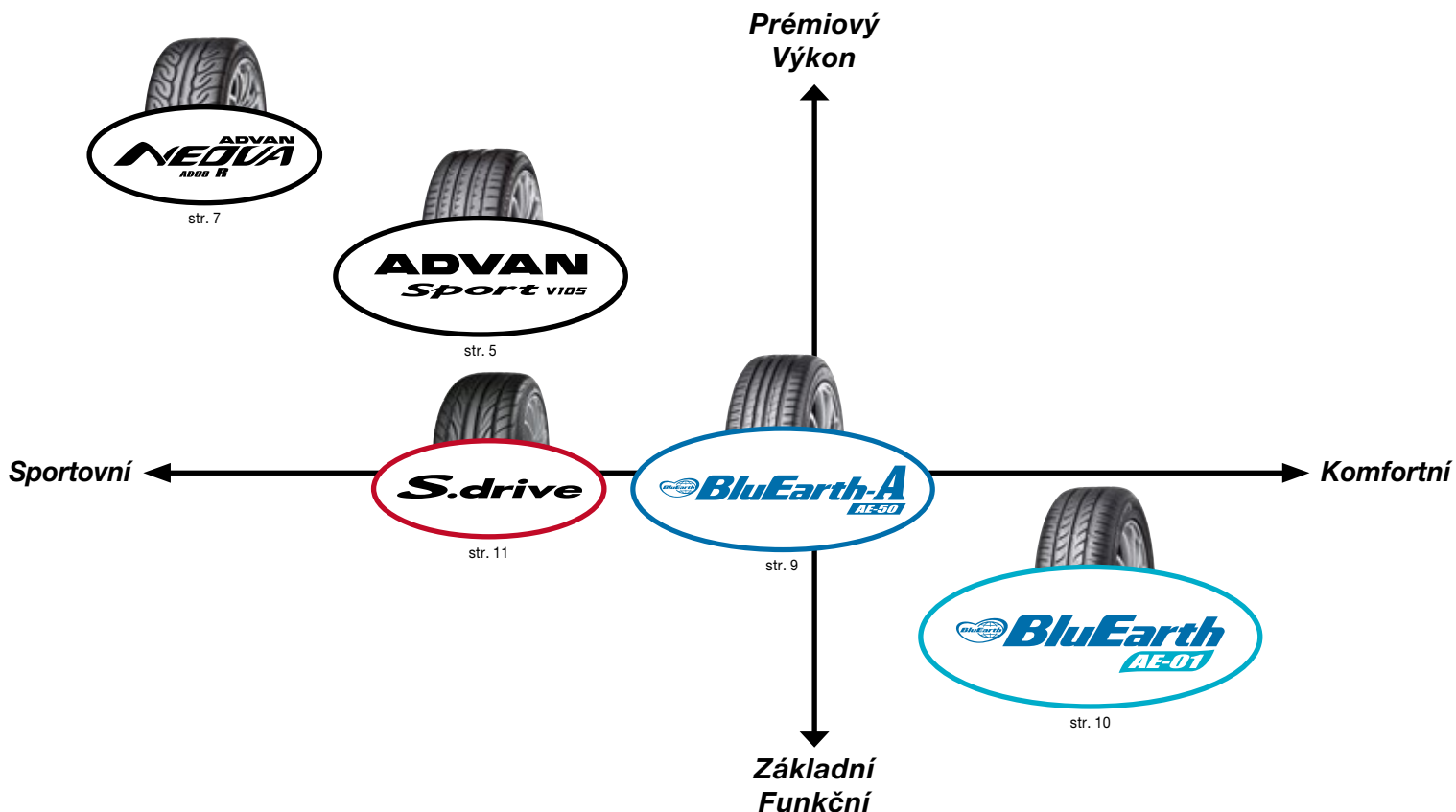
FIA WTCC



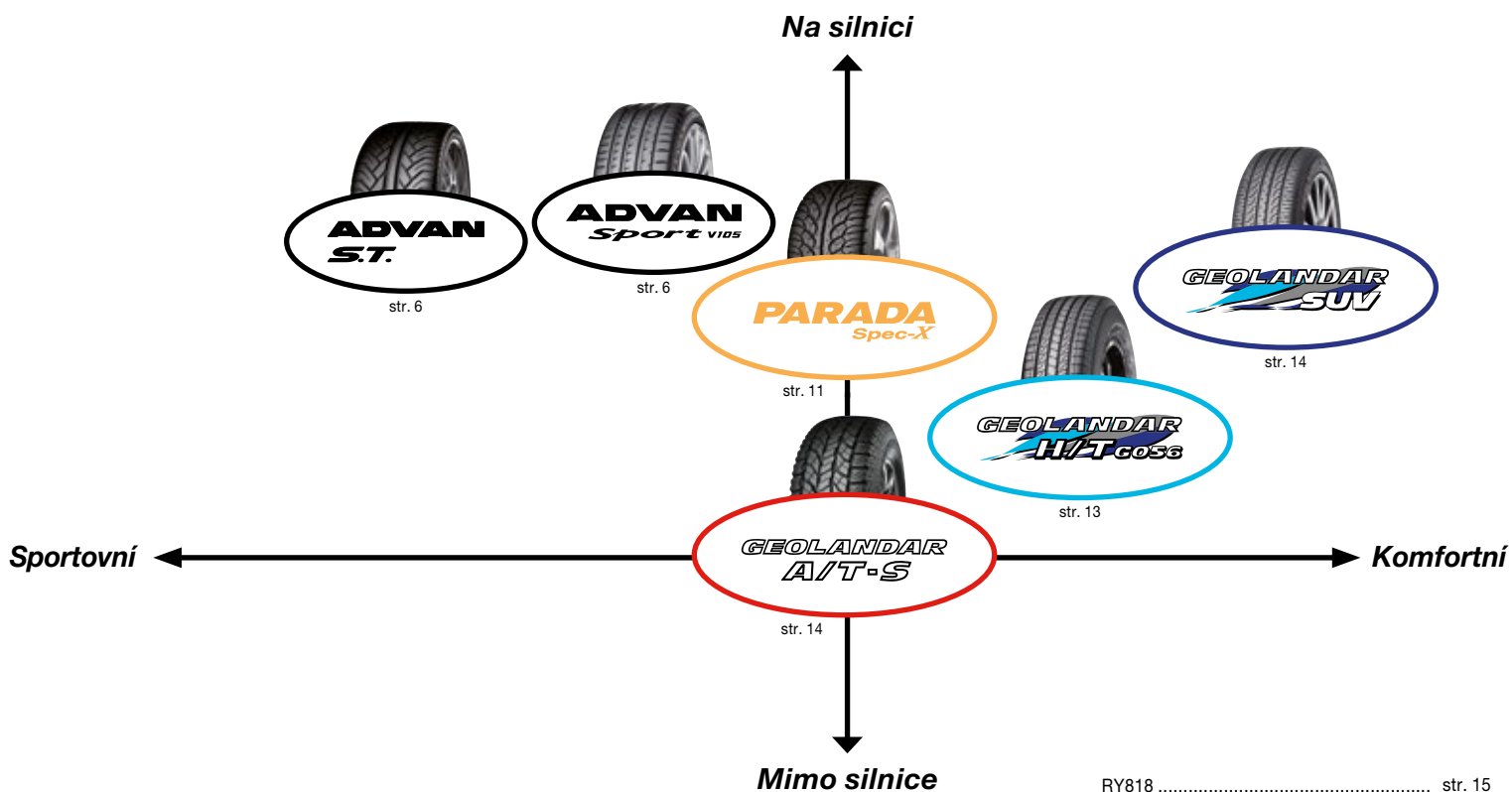
Závodní pneumatiky

Vysoce výkonné pneumatiky YOKOHAMA

Řada pneumatik pro osobní automobily



Řada pneumatik pro SUV a 4x4



RY818	str. 15
Informace o technických parametrech	str. 16
Pro Vaše pohodlí a bezpečnost	str. 16
Značení pneumatik podle EU	str. 17
Dodávána ve velikostech	str. 18 - 25
Prvontáž	str. 26 - 27

Upozornění: V některých zemích nejsou k dostání všechny typy pneumatik. Informace o jejich dostupnosti vám sdělí místní prodejce.



Pro ty, kteří znají skutečný význam výkonnosti.

ADVAN. Lídr naší produktové řady.

Tento název je možné nalézt pouze na nejvýkonnějších pneumatikách.

Rychlé. Komfortní. Originální. Odvážné.

ADVAN jsou určeny jen pro ty, kteří jsou spokojeni jenom na špičce.



ADVAN
NEOVA
ADVAN R



ADVAN
Sport
V105



ADVAN
Sport



ADVAN
ST.

ADVAN
YOKOHAMA

Ultra sportovní a luxusní

ADVAN Sport V105

Pneumatiky pro osobní auta

ADVAN



V105S



Ovládání



Vysoká rychlost



Záleží od velikosti



Za sucha



Za mokra



Pohodlí



Asymetrická



Prvontáž

Třída etikety EU (Pouze velikosti V105)	
Třída úspory paliva	B – F
Třída přilnavosti za mokra	A – C
Třída externího hluku valení a naměřená hodnota (dB)	2 – 3 71 – 75
Série: 25 % – 55 %	Palce: 20 – 16

Viz strana 18 – 21, kde jsou uvedeny podrobné informace.

Schválená vozidla pro OE (Pouze velikosti V105, stav: březen 2016)

Audi RS6 (C7), RS7 (C7), TT (TT3)
Mazda MX-5
Mercedes-Benz
A-Class (W176)
B-Class (W246)
C-Class (BR204)
S-Class (BR222)
S-Class Coupé (C217)
SL-Class (R231)
SLK-Class (R172)
CLA-Class (C117)
CLS-Class (C218)
CLS Shooting Brake (X218)
Porsche Boxster (982),
911 Carrera (991 II),
911 Carrera 4 (997),
Cayman (9x1), Panamera (G1 II)

Viz strany 26 až 27, kde jsou uvedeny další údaje

Uplatnění: Luxusní vozidla, výkonná sportovní vozidla

Výhody

- Dokonalá rovnováha sportovního výkonu a komfortu
- Vynikající funkce za mokra
- Nízký valivý odpor k úspoře paliva
- Nízký externí hluk
- Schválená kvalita pro originální vybavení

Vlastnosti

- Nejpokročilejší technologie YOKOHAMA pro sport a komfort
- Ekologické technologie pro naši planetu
- Výsledek společného vývoje s výrobcí luxusních a výkonných automobilů

Třída etikety EU (Pouze velikosti V103)	
Třída úspory paliva	E – F
Třída přilnavosti za mokra	B – C
Třída externího hluku valení a naměřená hodnota (dB)	2 – 3 71 – 75
Série: 25 % – 55 %	Palce: 22 – 16

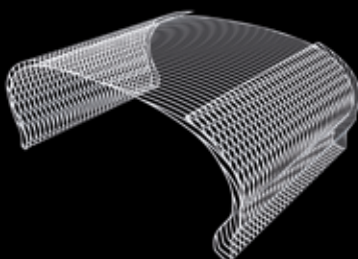
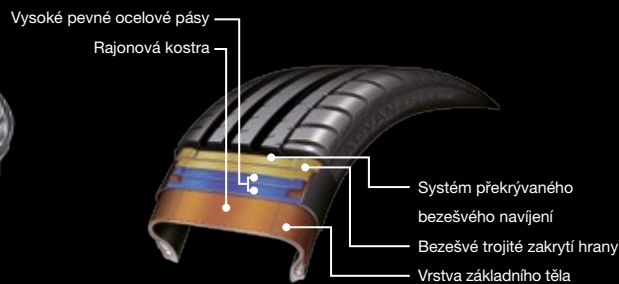
Viz strana 18 – 21, kde jsou uvedeny podrobné informace.

Schválená vozidla pro OE (Pouze velikosti V103, stav: březen 2016)

Audi
Mercedes-Benz
Porsche

Honda
Nissan
Volkswagen

Viz strany 26 až 27, kde jsou uvedeny další údaje



Konstrukce s kordovou vrstvou Matrix



ADVAN Sport V103

Pro špičkové vozy SUV



V105S

ADVAN Sport V105



Ovládání



Vysoká rychlost



Za sucha



Za mokra



Pohodlí



Asymetrická



Prvomontáž

Třída etikety EU (Pouze velikost SUV V105)	
Třída úspory paliva	B-E
Třída přilnavosti za mokra	A-B
Třída externího hluku valení a naměřená hodnota (dB)	2 71-75
Série: 30% - 65%	Palce: 23-17

Některé velikosti čekají na konečné výsledky značení.
Viz strana 18-21, kde jsou uvedeny podrobné informace.

Schválená vozidla pro OE
(Pouze velikost SUV V105, stav: březen 2016)

Porsche Cayenne (E2 II)
Mercedes-Benz GLC (X253)

Viz strany 26 až 27, kde jsou uvedeny další údaje

Uplatnění: Pro špičkové vozy SUV

Výhody

- Dokonalá rovnováha sportovního výkonu a komfortu
- Vysoký rozsah rychlostí až do 300 km/h (v závislosti na velikostech)
- Výjimečná ovladatelnost a brzdění za extrémních podmínek
- Širší výběr pro speciální SUV
- K dispozici schválená specifikace pro originální vybavení

Vlastnosti

- Směs pro dokonalé přilnutí s nízkou závislostí na teplotě
- Inovační asymetrický design běhounu ADVAN pro dosažení mimořádné říditelnosti
- Exkluzivní konstrukce pro vysoký výkon, vysokou rychlost a vysoké zatížení



ADVAN Sport V103B

Třída etikety EU (Pouze velikost SUV V103)	
Třída úspory paliva	C-F
Třída přilnavosti za mokra	B
Třída externího hluku valení a naměřená hodnota (dB)	2-3 71-75
Série: 35% - 55%	Palce: 21-19

Viz strana 18-20, kde jsou uvedeny podrobné informace.

Schválená vozidla pro OE
(Pouze velikost SUV V103, stav: březen 2016)

Audi Porsche
Nissan Volkswagen

Viz strany 26 až 27, kde jsou uvedeny další údaje



V802

ADVAN S.T.



Na silnici



Ovládání



Vysoká rychlost



Za sucha



Za mokra



Směrové



Prvomontáž

Třída etikety EU	
Třída úspory paliva	E
Třída přilnavosti za mokra	B
Třída externího hluku valení a naměřená hodnota (dB)	2-3 75
Série: 30% - 55%	Palce: 24-17

Viz strana 18-20, kde jsou uvedeny podrobné informace.

Schválená vozidla pro OE
(stav: březen 2016)

Mercedes-Benz G63/65 AMG (W463)

Viz strany 26 až 27, kde jsou uvedeny další údaje

Uplatnění: Ultra vysoce výkonná SUV

Výhody

- Rychlostní index až Y s indexem extrémní zátěže (v závislosti na velikosti)
- Výjimečná ovladatelnost a brzdění za extrémních podmínek
- Super velikost až do 24 palců, vhodné pro luxusní a tuningové automobily
- K dispozici schválená specifikace pro originální vybavení

Vlastnosti

- Směs pro dokonalé přilnutí s nízkou závislostí na teplotě
- Drážky ve tvaru W a dvojité široké drážky pro funkci pneumatiky za vlhka
- Exkluzivní konstrukce pro vysokou hmotnost a vysokou rychlost



Jízda do nezmapované oblasti

ADVAN
NEOVA
AD08 R



AD08R



Ovládání



Silný záběr



Za sucha



Směrové

Třída etikety EU

Třída úspory paliva	F
Třída přilnavosti za mokra	B
Třída externího hluku valení a naměřená hodnota (dB)	3 71-75
Série: 30% - 55%	Palce: 19-15

Viz strana 19-21, kde jsou uvedeny podrobné informace.

DŮLEŽITÉ POKYNY PRO UŽÍVÁNÍ A ÚDRŽBU:

ADVAN NEOVA AD08 byla vyvinuta s použitím vysoko výkonnostních materiálů, které se při nízké teplotě stávají křehké a proto by se neměly používat v některých podmínkách. ADVAN NEOVA AD08 pneumatiky je tedy nutno uskladňovat a používat jen při teplotách vyšších než -10°C (14°F), mají-li si udržet svoje jedinečné vlastnosti a nemá-li dojít k poškození pneumatik nebo k zranění osob či škodám na majetku.

Poznámky: Dostupnost pneumatik ADVAN NEOVA AD08R se v různých zemích může lišit.

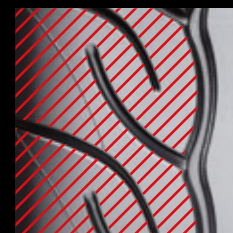
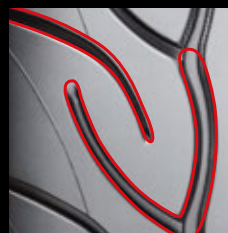
Uplatnění: Silniční a legálně tuningovaná vozidla a klubová závodní vozidla

Výhody

- Mimořádná síla přilnavosti k silnici
- Rychlejší než kdykoliv předtím, zachování výkonnosti od prvního kola
- Vyšší míra kontroly než kdykoliv předtím, vynikající síla při zatáčení

Vlastnosti

- Nová směs MS Compound 2R využívá technologie z motorsportu
- Sekvenční zaoblená drážka zajišťuje dlouhodobou přilnavost
- Rameno pneumatiky z jednoho kusu zajišťuje pevnost běhounu



Více uhlíku ve směsi

Vylepšuje přilnavost za sucha

Mikro silika

Zaručuje dobrou přilnavost za mokra.

Polymer ze směsi makromolekul

Vysoká tuhost a současně vylepšená odolnost proti opotřeбенí.

Pomerančový olej

Zvyšuje přilnavost k silničnímu povrchu.

 **BluEarth**

Úspora paliva. Ekologické pneumatiky přátelské k naší planetě.



Extrémní přilnavost za mokra při zohlednění vlivu na životní prostředí



AE50



- Úspora paliva
- Za mokra
- Za sucha
- Nízký hluk
- Pohodlí
- Kilometrový výkon
- Asymetrická
- Ovládání
- Nízká hmotnost



Třída etikety EU

Třída úspory paliva	C
Třída přilnavosti za mokra	A-B
Třída externího hluku valení a naměřená hodnota (dB)	2 71-72
Série: 40% - 65%	Palce: 18-15

Viz strana 22 - 23, kde jsou uvedeny podrobné informace.

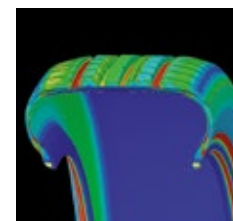
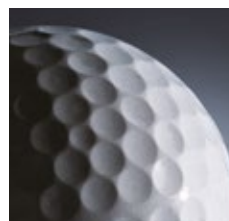
Uplatnění: Luxusní vozidla, cestovní vozidla střední třídy, prémiová kompaktní vozidla

Výhody

- Extrémní přilnavost za mokra při zohlednění vlivu na životní prostředí
- Úspora paliva při dynamické výkonnosti
- Prémiový výkon s jistým ovládáním, luxusním komfortem

Vlastnosti

- Směs nano BLEND
- Pomerančový olej
- Dvojitá silika
- Úspora paliva pod běhounem
- Rameno s aerodynamickým důlkem
- Design pro regulaci hlučnosti vysokých t
- Lehká konstrukce



C.drive2 AC02

Budoucí standard – úspora paliva ve prospěch planety

Pneumatiky pro osobní auta



AE01



Úspora paliva	Za mokra
Nízký hluk	Pohodlí
Kilometrový výkon	Nízká hmotnost

Pneumatika YOKOHAMA BluEarth AE-01 získala certifikaci jako „pneumatika s dobrou úsporou energie“ v rámci hodnocení prováděného prestižním TÜV SÜD Germany. Testování pneumatiky YOKOHAMA BluEarth AE-01 proběhlo dobrovolně u velikosti 195/65R15 a pneumatika odpovídá základním požadavkům a hodnotám uvedeným v nejnáročnějších testech prováděných TÜV SÜD.

Třída etikety EU	
Třída úspory paliva	C
Třída přilnavosti za mokra	B–C
Třída externího hluku valení a naměřená hodnota (dB)	2 69–71
Série: 50 %–80 %	Palce: 16–13

Viz strana 22–23, kde jsou uvedeny podrobné informace.

Uplatnění: Kompaktní vozidla, malá rodinná vozidla

Výhody

- Úspora paliva z důvodu ohleduplnosti k životnímu prostředí, o 20 % menší valivý odpor (v porovnání s A.drive)
- Bezpečnost za mokra, dlouhý dojezd z důvodu ohleduplnosti k člověku
- Nízký externí hluk z důvodu ohleduplnosti ke společnosti

Vlastnosti

- Směs nano BLEND
- Pomerančový olej
- Lehký design, o 10 % nižší hmotnost (v porovnání s A.drive)
- AERO Dynamics s designem jamek a zubů u bočních stěn
- Design vzoru běhounu s pěti drážkami



A.drive AA01

Pocit závodníka



AS01

S.drive



Ovládání



Vysoká rychlost



Za sucha



Za mokra



Směrové



Prvomontáž

Třída etikety EU

Třída úspory paliva	E-F
Třída přilnavosti za mokra	B-C
Třída externího hluku valení a naměřená hodnota (dB)	3
Série: 35% - 55%	Palce: 19-14

Viz strana 22 - 23, kde jsou uvedeny podrobné informace.

Schválená vozidla pro OE (stav: březen 2016)

Smart fortwo (BR451)
Smart fortwo BRABUS (BR451)

Viz strany 26 až 27, kde jsou uvedeny další údaje

Uplatnění: Sportovní hatchbacky, kabriolety

Výhody

- Design ve velkém stylu s jedinečným rozsahem velikosti pro tuning
- Vynikající výkon za jakéhokoliv počasí
- Vysoký rychlostní index až 300 km/h (v závislosti na velikosti)
- K dispozici schválená specifikace pro originální vybavení

Vlastnosti

- Design běhounu s více vlákny s variabilními úhlovými drážkami
- Drážka v drážce
- Vysoké a úzké velikosti pro malé podběhy kol



PARADA Spec-2 PA01

Agresivní design je příčinou řízení s odezvou



PA02

PARADA

Spec-X



Na silnici



Pohodlí



Nizký hluk



Kilometrový výkon

M+S

Třída etikety EU

Třída úspory paliva	E-F
Třída přilnavosti za mokra	B-E
Třída externího hluku valení a naměřená hodnota (dB)	2-3
Série: 25% - 55%	Palce: 24-20

Viz strana 18 - 19, kde jsou uvedeny podrobné informace.

Uplatnění: Luxusně vyladěná SUV

Výhody

- Super stylový a odlišný vzhled díky super velikostem i přes 24 palců
- Komfort pro super rozjezd
- Vynikající výkon za sucha i mokra
- Ochrana před nerovnoměrným opotřebením a vysoká trvanlivost

Vlastnosti

- Obvodová středová drážka, pevná středová zakřivená žebra
- Jamkový design
- Design variabilního vzoru rozteče
- Boční chránič ráfku



Dlouhotrvající komfort všude tam, kam jedete.

Vychutnejte si tišší jízdu a dlouhotrvající komfort ve městech, na dálnicích i mimo silnici.

Objevte klid v duši díky zvýšené trvanlivosti a přilnavosti za mokra.

Maximalizuje komfort u vašeho SUV s GEOLANDAR H/T G056.



GEOLANDAR H/T G056

 **YOKOHAMA**

Dlouhotrvající komfort všude tam, kam jedete.

Pneumatiky pro SUV a 4x4

GEOLANDAR
H/T G056



G056



Na silnici



Pohodlí

M+S



Úspora paliva



Nízký hluk



Ovládání



Kilometrový výkon

Třída etikety EU

Třída úspory paliva	C-E
Třída přilnavosti za mokra	B-C
Třída externího hluku valení a naměřená hodnota (dB)	1-2
Série: 50% - 80%	Palce: 20-15

Viz strana 24 - 25, kde jsou uvedeny podrobné informace.

GEOLANDAR

Uplatnění: Nová generace pneumatik pro SUV a pick-upy

Výhody

- Vychutnejte si tišší jízdu a dlouhotrvající komfort ve městech, na dálnicích i mimo silnici
- Objevte klid v duši díky zvýšené trvanlivosti a přilnavosti za mokra
- Maximalizuje komfort u vašeho SUV s GEOLANDAR H/T G056
- Pneumatika pro dálniční terén pro 4x4 a SUV

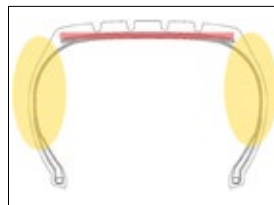
Vlastnosti

- Pomerančový olej pro bezpečnou přilnavost a funkčnost za provozu
- Inovativní design běhounu nabízí snížený valivý odpor a snížení hluku při průjezdu
- Pět různých roztečí k regulaci frekvenčního maxima
- 4 hlavní hluboké drážky pro dlouhou životnost a počet kilometrů



3-D tvarované lamely

Vylepšená tuhost vzorku běhounu s využitím 3-D tvarovaných lamel k zajištění funkce za mokra a prodloužení životnosti.



Konstrukce

Kompletní nylonový potah zesiluje boční stěnu a chrání pneumatiku proti nadzdvihnutí pásu během jízdy s vysokou rychlostí a zamezuje popraskání běhounu a vzniku bočních řezů. To má pozitivní dopad na trvanlivost pneumatiky.



Pět různých roztečí

Pět různých roztečí je vynikající funkce k regulaci frekvenčního maxima během valení pneumatiky.



Skupina drážek s výstupky

Mnoho drážek s výstupky zajišťuje vynikající odvodnění a předchází vzniku aquaplaningu na mokřem povrchu.



GEOLANDAR H/T-S G051

Po zemi komfortně



G055

Uplatnění: Kompaktní SUV

Výhody

- Pohodlí osobního vozu a skvělý výkon
- Úspora paliva a tichá jízda
- Maximální přilnavost na vlhké vozovce a výborné proti akvaplaninku
- Vysoký provozní výkon

Vlastnosti

- Směs nano BLEND
- Pomerančový olej
- 5 variací sklonu a 4 podélné drážky
- Drážky cik-cak
- Nízká hmotnost a plochý kontaktní profil

GEOLANDAR SUV



Na silnici



Pohodlí



Úspora paliva



Nízký hluk



Za mokra



Prvomontáž

M+S



Třída etikety EU

Třída úspory paliva	E
Třída přilnavosti za mokra	C
Třída externího hluku valení a naměřená hodnota (dB)	2 70-72
Série: 50 % - 70 %	Palce: 20-15

Jedna velikost čeká na konečné výsledky značení.
Viz strana 24 - 25, kde jsou uvedeny podrobné informace.

Schválená vozidla pro OE (stav: březen 2016)

Chrysler Jeep Cherokee
Viz strany 26 až 27, kde jsou uvedeny další údaje



Kamarád na dobrodružnou cestu



G012

Uplatnění: Všechna SUV a 4x4

Výhody

- Vynikající trakce mimo silnici
- Komfort a klid na silnici
- Dlouhá životnost, funkce ochrany před nerovnoměrným opotřebením s konzistentní mírou opotřebení
- K dispozici schválená specifikace pro originální vybavení

Vlastnosti

- Design blokového běhounu Multi-Step
- Variace vzoru běhounu s pěti drážkami
- Silné boční chrániče
- 3-D lamely
- 4 hluboké rovné drážky

GEOLANDAR A/T-S



Mimo silnic
(Nečistoty)



Na silnici



Prvomontáž

M+S

Třída etikety EU

Třída úspory paliva	F-G
Třída přilnavosti za mokra	A-C
Třída externího hluku valení a naměřená hodnota (dB)	2-3 72-75
Série: 45 % - 85 %	Palce: 20-15

Jedna velikost čeká na konečné výsledky značení.
Viz strana 24 - 25, kde jsou uvedeny podrobné informace.

Schválená vozidla pro OE (stav: březen 2016)

Mercedes-Benz G-Class (BR463)
Viz strany 26 až 27, kde jsou uvedeny další údaje





Vyvážená pneumatika pro užitková vozidla



RY818

RY818

—DELIVERY STAR—



Kilometrový výkon



Za mokra

Třída etikety EU	
Třída úspory paliva	F
Třída přilnavosti za mokra	B
Třída externího hluku valení a naměřená hodnota (dB)	3 73–74
Série: 60% – 75%	Palce: 17–12

Viz strana 24–25, kde jsou uvedeny podrobné informace.

Uplatnění: Lehká užitková vozidla, dodávky, užitková vozidla

Výhody

- Dlouhá životnost a dojezd
- Dobrá funkce za mokra, bez aquaplaningu
- Velká odolnost proti kritickému poškození

Vlastnosti

- Směs s dlouhou životností
- 3 široké drážky
- Obrubníkový pás* na ochranu před bočním poškozením

* Bez obrubníkového pásu u velikostí do 14 palců

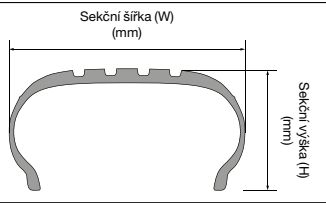


Informace o technických parametrech

Štíhlost pneumatiky

Štíhlost pneumatiky je poměr výšky (H) a šířky pneumatiky (W) v průřezu.

$$\text{Štíhlost pneumatiky (\%)} = \frac{H}{W} \times 100$$



Symbol pro rychlost

Symbol pro rychlost ukazuje maximální rychlost, kterou pneumatika umožňuje. Platí jen pro pneumatiky, které jsou řádně nafouknuty a zatíženy v rámci jejich zátěžového indexu.

Symbol pro rychlost	Rychlost (km/h)
N	140
P	150
Q	160
R	170
S	180
T	190
H	210
V	240
W	270
Y	300
(Y)	vice 300

Zátěžový index (LI)

Zátěžový index je maximální schopnost pneumatiky nést zatížení za určitých podmínek.

LI	kg	LI	kg	LI	kg
61	257	81	462	101	825
62	265	82	475	102	850
63	272	83	487	103	875
64	280	84	500	104	900
65	290	85	515	105	925
66	300	86	530	106	950
67	307	87	545	107	975
68	315	88	560	108	1000
69	325	89	580	109	1030
70	335	90	600	110	1060
71	345	91	615	111	1090
72	355	92	630	112	1120
73	365	93	650	113	1150
74	375	94	670	114	1180
75	387	95	690	115	1215
76	400	96	710	116	1250
77	412	97	730	117	1285
78	425	98	750	118	1320
79	437	99	775	119	1360
80	450	100	800	120	1400
				121	1450
				122	1500
				123	1550

Indikace výztuže (zvýšené zátěže)

Pneumatiky osobních automobilů určené pro vyšší zatížení a tlak nafouknutí než ve standardní verzi.

Rotace pneumatik

Rotace pneumatik je běžná praxe změny umístění každé pneumatiky na automobilu, aby se minimalizovalo abnormální (nebo nerovnoměrné) opotřebení vzorku, které může způsobovat:

1. Zvýšené vibrace (kmitání)
2. Hluk pneumatik
3. Snížení pohodlí jízdy
4. Nižší životnost pneumatik

POZN: Doporučujeme, abyste změnili umístění pneumatik okamžitě, jakmile zaznamenáte jeden z výše uvedených stavů (obzvlášť na předních pneumatikách).

Příklad označení ISO na radiální pneumatice
205/55R16 91W

- 1 205 : Nominální sekční šířka (mm)
- 2 55: Poměr stran (%)
- 3 R: Konstrukční kód (Radiální)
- 4 16: Nominální průměr ráfku (palce)
- 5 91: Index zatížení (615 kg)
- 6 W: Rychlostní symbol (270 km/h)

Jak porozumět kódu na pneumatice

- 1 Název výrobce
- 2 Označení velikosti pneumatiky
- 3 Název značky
- 4 Název vzoru běhounu
- 5 Země původu
- 6 Identifikační pořadové číslo
- 7 Označení „RADIAL“ ----slovo „RADIAL“ označuje pneumatiku s radiální vrstvou.
- 8 Označení „TUBELESS“ ---- slovo „TUBELESS“ označuje bezdušovou pneumatiku.
- 9 Pneumatiky YOKOHAMA jsou označeny v souladu s mezinárodními předpisy. Boční strana pneumatik je proto označena písmenem E a číslem v kroužku, což označuje zemi homologace. Za tímto označením následuje číselné homologační číslo. Například (E4) [e4] (4 = Nizozemí).
- 10 Značka DOT – symbol označující shodu s FMVSS.
- 11 Značka BluEarth ----symbol nových ekologických pneumatik, který vyznačuje závazek společnosti YOKOHAMA vyrábět pneumatiky přátelské k životnímu prostředí, člověku a společnosti.
- 12 Písmenné označení výrobce originálního vybavení --- Symbol se různí v závislosti na výrobci automobilů a označuje schválení pneumatiky ze strany výrobců. (Například značka AO označuje AUDI, MO označuje DAIMLER, N-0 a N-1 označuje PORSCHE.)

Pro Vaše pohodlí a bezpečnost

- Nikdy nemontujte pneumatiku na ráfek, který je poškozen nebo který byl opraven svařováním nebo pájením na tvrdo.
- Nikdy nehubte nad tlak 275 kPa (2,75 bar, 40 psi) na patce pneumatiky.
- Hustění pneumatiky by se mělo provádět v bezpečnostní kleci.
- Nepoužívejte na stejné ose pneumatiky s různými označeními velikostí ani konstrukcí, s výjimkou omezeného krátkodobého používání náhradních pneumatik.
- Vnější průměr kola by měl být stejný, jako vnitřní průměr pneumatiky.
- Postupujte podle pokynů uvedených v uživatelské příručce k automobilu nebo na informačním štítku, na kterém jsou uvedeny tlaky pro správné nahuštění pneumatik (zvláštní pozornost je nutné věnovat tlakům v pneumatikách při převážující jízdě po dálnicích a/nebo při převážení těžkého nákladu).
- Nikdy nesnižujte tlak, když je pneumatika horká po jízdě.
- Přehustění nebo podhustění je nebezpečné a může mít za následek nehodu nebo poškození pneumatiky.
- Kontrolujte tlak v pneumatice (včetně náhradních) nejméně jednou měsíčně a před dlouhou cestou.
- Kameny, štěrk a jiné cizí předměty uvízlé v běhounu pneuma tiky ji mohou poškodit. Odstraňte z ní tyto předměty.

- Pneumatiku by měli montovat pouze vyškolení odborníci.
- Vyhybejte se předmětům na silnici, jako jsou výmoly, sklo, kov, kameny, kusy dřeva, dlažební kostky apod., které by mohly pneumatiku poškodit.
- Pro udržení bezpečného provozu a dlouhé životnosti pneumatik, společnost YOKOHAMA doporučuje bezpečnou jízdu, vyhnout se velkému zrychlování, brzdění a zatažení, pokud to není nutné.
- Pokud máte pocit, že Vaše auto je nestabilní, nebo slyšíte neobvyklé zvuky nebo cítíte vibrace, zastavte auto na bezpečném místě a zkontrolujte pneumatiky. I když nenajdete žádné zjevné závady, jeďte pomalu a požádejte svého prodejce pneumatik, aby Vaše pneumatiky co nejdříve prohlédl.

Pro udržení bezpečného provozu společnost YOKOHAMA doporučuje podstatně pomalejší jízdu za špatného počasí nebo podmínek na vozovce.

Nikdy nepoužívejte pneumatiky za těchto podmínek, ihned je vyměňte:

- Pokud je běhoun opotřebený až na značku.
- Pokud se objevují trhliny v látce.
- Pokud se objeví kord nebo dráty.

Ukládání ocelových radiálních pneumatik:

- Ukládejte pneumatiky stranou přímého slunečního světla a na místě, kde není vysoká teplota, vysoká vlhkost, silné elektrické stroje, svářečky a pod.
- Pokud možno, pneumatiky by měly být uloženy v chladné, suché a temné místnosti s kontrolovaným prostředím.

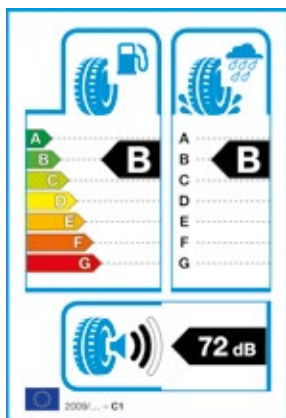
Důležité upozornění k používání samonosných („Runflat“) pneumatik (ADVAN Sport ZPS)

- Vozidlo musí být vybaveno zařízením pro sledování tlaku v pneumatikách.
- Když se objeví varovná signalizace nízkého tlaku:
 - nepřekračujte rychlost 80 km/hod (50 mil/hod),
 - ukončete jízdu než ujedete 80 km (50 mil),
 - po ukončení jízdy pneumatiku nehubte ani neopravujte.



Konstrukce a technické údaje se mohou měnit bez předchozího upozornění

Značení pneumatik podle EU

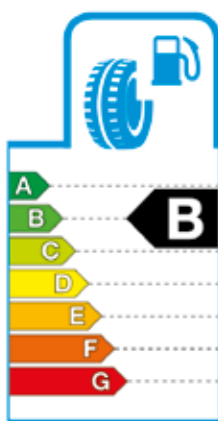


V roce 2012 byly v Evropské unii zavedeny štítky pneumatik k zajištění standardizované informovanosti o třech konkrétních vlastnostech: vliv pneumatiky na spotřebu paliva, přilnavost za mokra a externí hluk valení.

Povinnost označování pneumatik štítky prodávaných v zemích EU a určených pro osobní automobily a lehká užitková vozidla podle Nařízení (EC/č.1222/2009) platí od listopadu 2012.

Značení musí být uvedeno na skutečné pneumatice a bude uživatelům poskytovat užitečné informace, jež jim pomohou při nákupu nových pneumatik.

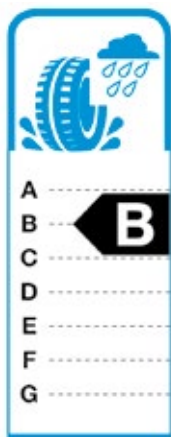
Vlevo můžete nalézt příklad štítku pneumatik pro EU. Grafika na štítku může být podobná grafice používané již dnes u domácích spotřebičů a nověji u nových vozidel.



Valivý odpor (spotřeba paliva)

Valivý odpor je jednou z hlavních odporových sil na vozidle, které působí jako opačná síla ke směru odvalování pneumatik. Odvalující se pneumatika se deformuje a rozptyluje energii. Ty pneumatiky, jejichž valivý odpor je větší, vyžadují více paliva k posunu vozidla vpřed. Valivý odpor tedy ovlivňuje spotřebu paliva a má tak přímo vliv na životní prostředí.

V horním levém rohu etikety je uvedeno 7 tříd, které jsou řazeny od A (nejefektivnější) až po G (nejméně efektivní); toto řazení označuje přínos pneumatiky k úspoře paliva a produkci emisí CO₂.



Přilnavost za mokra (brzdná dráha)

Přilnavost za mokra je jedním z nejdůležitějších bezpečnostních aspektů pneumatiky. Pneumatiky s vynikající přilnavostí za mokra mají kratší brzdovou dráhu při jízdě za deštivého počasí.

S bezpečností souvisejí také další důležité parametry. Nicméně, zákazníci budou moci zkontrolovat a sami si vybrat funkčnost pneumatiky, kterou požadují.

V horním pravém rohu značení je přilnavost za mokra rovněž vyjádřena třídami počínaje A (nejvyšší přilnavost) až G (nejnižší přilnavost).



Externí hluk

Hluk z dopravy je hlavním nepříjemným faktorem a velice důležitým ekologickým problémem. V dolní části značení je uvedena hladina externího hluku vydávaného pneumatikou (nejedná se o interní hluk, který slyší řidič), vyjádřená v decibelech. Klasifikace vyznačuje, jakým způsobem se pneumatika podílí na hluku z dopravy a jak přispívá životnímu prostředí. Značení zobrazuje zvukové vlny a odpovídající úroveň počínaje 1 (nejmenší hluk) až 3 (nejvyšší hluk).

1 zvuková vlna

Nejnižší hladina hluku (3 dB pod budoucí evropský limit*)

2 zvukové vlny

Průměrná hladina hluku (již nyní je ve shodě s budoucím evropským limitem*)

3 zvukové vlny

Vysoká hladina hluku (ve shodě se současným evropským limitem)

* Do roku 2016 budou v evropských zemích zavedeny nové hladiny externího hluku.



EU etiketa pneumatiky Vysvětlení ikon

= Třída úspory paliva podle ES (Nař.) 1222/2009, ve znění ES (Nař.) 228/2011 a ES (Nař.) 1235/2011

= Třída přilnavosti za mokra ES (Nař.) 1222/2009, ve znění ES (Nař.) 228/2011 a ES (Nař.) 1235/2011

= Třída externího hluku valení a naměřená hodnota (dB) ES (Nař.) 1222/2009, ve znění ES (Nař.) 228/2011 a ES (Nař.) 1235/2011

Dodávané velikosti – Pneumatiky pro osobní auta a Pneumatiky pro SUV

Palce	Řada	Velikost	Schválená šířka ráčku	Celkový průměr	ADVAN				PARADA Spec-X									
					ADVAN Sport (V105/V103)		C	Premium SUV (V105/V103/V802)		C	PARADA Spec-X (PA02)		C					
24	25	285/25R24	10.5	752								97V RF	E B 2 75	C1				
		30	255/30R24	8.5-9.5	764								97V RF	E B 3 74	C1			
	35	295/35R24	10-11.5	816									110V RF	E B 2 74	C1			
			305/35R24	10-12	824				■ 112W RF	E B 2 75	C1		112V RF	E B 2 74	C1			
			315/35R24	10.5-12.5	830								114V RF	E B 2 74	C1			
40		285/40R24	9.5-11	838								112V RF	E B 2 74	C1				
		325/45R24	10-12	902								116V RF	E B 3 76	C1				
		285/35R23	9.5-11	784								107V RF	E B 2 74	C1				
23	35	305/35R23	10-12	798				●★ 111Y XL	E A 2 71	C1								
		40	285/40R23	9.5-11	812								111V RF	E B 2 74	C1			
22	30	245/30R22	8-9	707									92W RF	F C 2 71	C1			
			255/30R22	8.5-9.5	713									95V RF	E B 3 74	C1		
			255/30ZR22	8.5-9.5	713	# (95Y) RF	F B 3 74	C1										
			265/30R22	9-10	719										97V RF	E B 3 74	C1	
			265/30ZR22	9-10	719	# (97Y) RF	F B 3 74	C1										
			275/30R22	9-10	725				■ 99Y RF	E B 3 75	C1							
			285/30R22	9.5-10.5	731										101V RF	E B 2 74	C1	
			295/30R22	10-11	737				●★ 103Y XL	E A 2 71	C1							
			315/30R22	10.5-11.5	749				■ 107Y RF	E B 2 75	C1							
		35		255/35R22	8.5-10	737									99V RF	E B 3 74	C1	
				265/35R22	9-10.5	745				●★ 102Y XL	E A 2 71	C1				102V RF	E B 3 74	C1
				285/35R22	9.5-11	759										106V RF	E B 2 74	C1
		40		295/35R22	10-11.5	765				●★ 108Y XL	E A 2 71	C1						
			40	265/40R22	9-10.5	771										106V RF	E B 3 74	C1
				275/40R22	9-11	779				●★ 107Y XL	- - - -	C1						
	285/40R22	9.5-11	787										110V RF	E B 2 74	C1			
	305/40R22	10-12	803				■ 114W RF	E B 2 75	C1				114V RF	E B 2 74	C1			
45		285/45R22	9-10.5	815									114V RF	E B 2 74	C1			
		305/45R22	9.5-11.5	833									118V RF	E B 3 76	C1			
21	50	325/50R22	9-11.5	885									116V RF	E B 3 76	C1			
		25	295/25ZR21	10-11	681	# (96Y) RF	F B 2 74	C1										
			30	255/30ZR21	8.5-9.5	687	# (93Y) RF	F B 3 74	C1									
				285/30ZR21	9.5-10.5	705	# (100Y) RF	F B 2 74	C1									
				295/30ZR21	10-11	711	▼ # (102Y) RF	F B 2 74	C1									
	35	245/35ZR21	8-9.5	705	# (96Y) RF	F B 3 75	C1											
			255/35ZR21	8.5-10	711	▼ # (98Y) RF	F B 3 75	C1										
			295/35R21	10-11.5	739				★ 107Y XL N-2	E A 2 74	C1							
		295/35R21	10-11.5	739				# 107Y XL N-1	E B 2 74	C1								
		295/35R21	10-11.5	739				# 107Y XL N-0	F B 2 74	C1								
	40		265/40R21	9-10.5	745				●★ 105Y XL	E A 2 71	C1							
			275/45R21	8.5-10.5	781				●★ 110W XL	E A 2 71	C1							
	20	25	285/25ZR20	10.5	650	★ (93Y) XL	F A 2 75	C1										
				305/25ZR20	10.5-11.5	-	●★ (97Y) XL	- - - -	C1									
			30	245/30ZR20	8-9	656	★ (90Y) XL	F A 2 72	C1									
				255/30ZR20	8.5-9.5	662	★ (92Y) XL	F A 2 73	C1									
				255/30ZR20	8.5-9.5	662	★ (92Y) XL RO1	E A 2 73	C1									
				265/30ZR20	9-10	668	★ (94Y) XL	E A 2 73	C1									
				275/30ZR20	9-10	674	★ (97Y) XL	E A 2 73	C1									
				285/30ZR20	9.5-10.5	680	★ (99Y) XL	E A 2 74	C1									
				295/30ZR20	10-11	686	★ (101Y) XL	E A 2 75	C1									
			305/30ZR20	10.5-11.5	692	★ (103Y) XL	E A 2 75	C1										
35				225/35ZR20	7.5-9	666	★ (90Y) XL	E A 2 72	C1									
				235/35R20	8-9.5	672									92W XL	E C 2 71	C1	
				235/35ZR20	8-9.5	672	★ (92Y) XL	E A 2 72	C1									
				245/35ZR20	8-9.5	680	★ (95Y) XL	E A 2 72	C1									
				255/35R20	8.5-10	686	# 97Y XL AO	E B 2 73	C1									
		255/35ZR20	8.5-10	686	★ (97Y) XL	E A 2 73	C1											
		265/35R20	9-10.5	694	# 99Y XL AO	E B 2 73	C1											
		265/35ZR20	9-10.5	694	★ (99Y) XL	E A 2 73	C1											
		265/35ZR20	9-10.5	694	# 99Y XL ▲	E B 2 73	C1											
		275/35ZR20	9-11	700	★ (102Y) XL RO1	E A 2 73	C1											
		275/35ZR20	9-11	700	# (102Y) RF	F B 3 75	C1											
		285/35ZR20	9.5-11	708	# (100Y)	F B 3 75	C1											
		295/35ZR20	10-11.5	714	★ (105Y) XL N-0	E A 2 74	C1											
		315/35R20	10.5-12.5	728				# 110Y XL	F B 2 75	C1								
	40		245/40ZR20	8-9.5	704	★ (99Y) XL	E A 2 72	C1										
		255/40R20	8.5-10	712									101V RF	E B 3 74	C1			
		255/40ZR20	8.5-10	712	★ (101Y) XL N-0	E A 2 73	C1											
		265/40ZR20	9-10.5	720	★ 104Y XL	E A 2 73	C1											
		275/40R20	9-11	728				●★ 106Y XL	E A 2 73	C1			106V RF	E B 3 74	C1			
		295/40R20	10-11.5	744				●★ 110Y XL	E A 2 75	C1								
45		245/45R20	7.5-9	728									99V	E C 3 74	C1			

Palce	Řada	Velikost	Schválená šířka ráfku	Celkový průměr	ADVAN						PARADA Spec-X										
					ADVAN Sport (V105/V103)		Premium SUV (V105/V103/V802)	C	ADVAN NEOVA (AD08R)	C	PARADA Spec-X (PA02)	C									
20	45	255/45R20	8-9.5	738																	
		265/45R20	8.5-10	746			●★ 105W XL	E A 2 75	C1						105V RF	E B 3 74	C1				
		275/45R20	8.5-10.5	756			●★ 108Y XL	E A 2 75	C1												
		275/45R20	8.5-10.5	756			# 110Y XL AO	E B 2 73	C1						110V RF	E B 3 74	C1				
		285/45R20	9-10.5	764			▣ 112Y RF	E B 2 75	C1												
		295/45R20	9.5-11	774			▣ 114W RF	E B 2 75	C1						114V RF	E B 2 74	C1				
		305/45R20	9.5-11.5	782			▣ 116W RF	E B 2 75	C1												
		50	265/50R20	7-9	764			●★ 109Y XL	E A 2 75	C1						109V RF	E B 3 74	C1			
				7.5-9.5	774			●★ 111W XL	E A 2 75	C1						111V RF	E B 3 74	C1			
				7.5-9.5	784			▣ 113W RF MO	E B 3 75	C1											
8-10	794													112V	E B 2 74	C1					
55	235/55R20	6.5-8.5	766											120V RF	E B 3 76	C1					
		6.5-8.5	766			# 102V LHD	C B 2 71	C1													
		7.5-9.5	810			# 102V RHD	E B 2 71	C1						117V RF	E E 3 74	C1					
19	30	255/30R19	8.5-9.5	637										91W RF	F B 3 75	C1					
		255/30ZR19	8.5-9.5	637	★ (91Y) XL	F A 2 73	C1														
		255/30ZR19	8.5-9.5	637	▼ # XL MO	E B 2 73	C1														
		265/30R19	9-10	643											89W	F B 3 75	C1				
		265/30ZR19	9-10	643	★ (93Y) XL	F A 2 73	C1														
		275/30R19	9-10	649											92W	F B 3 75	C1				
		275/30ZR19	9-10	649	★ (96Y) XL	F A 2 73	C1														
		285/30ZR19	9.5-10.5	655	★ (98Y) XL MO	E A 2 74	C1														
		295/30R19	10-11	661											100W RF	F B 3 75	C1				
		295/30ZR19	10-11	661	★ (100Y) XL	E A 2 74	C1														
		305/30R19	10.5-11.5	667											102W XL	F B 3 74	C1				
		305/30ZR19	10.5-11.5	667	★ (102Y) XL	F A 2 75	C1														
		35	225/35R19	7.5-9	641											88W RF	F B 3 75	C1			
				7.5-9	641	★ 88Y XL	F A 2 72	C1													
				8-9.5	647												87W	F B 3 75	C1		
				8-9.5	647	★ (91Y) XL	F A 2 72	C1													
				8-9.5	647	▼ # XL MO	F B 3 73	C1													
				245/35R19	8-9.5	655											89W	F B 3 75	C1		
				245/35ZR19	8-9.5	655	★ (93Y) XL	F A 2 72	C1												
				255/35R19	8.5-10	661											92W	F B 3 75	C1		
				255/35ZR19	8.5-10	661	★ (96Y) XL MO	E A 2 73	C1												
				265/35R19	9-10.5	669											94W	F B 3 75	C1		
				265/35ZR19	9-10.5	669	★ (98Y) XL	E A 2 73	C1												
				275/35R19	9-11	675											96W	F B 3 75	C1		
				275/35ZR19	9-11	675	★ (100Y) XL	E A 2 73	C1												
				285/35ZR19	9.5-11	683	★ (99Y)	F A 2 74	C1												
				295/35ZR19	10-11.5	689	★ (100Y) N0	E A 2 74	C1												
				295/35ZR19	10-11.5	689	★ (104Y) XL	E A 2 75	C1												
40	225/40ZR19	7.5-9	663	★ (93Y) XL	F A 2 72	C1															
		8-9.5	671	★ (92Y) N0	E A 2 71	C1															
		8-9.5	671	★ (96Y) XL	F A 2 72	C1															
		8-9.5	679												94W	F B 3 75	C1				
		8-9.5	679	★ (98Y) XL	E A 2 72	C1															
		255/40R19	8.5-10	687	# 100Y XL AO	E B 2 72	C1														
		255/40R19	8.5-10	687	# 100Y XL AOE	E B 2 71	C1														
		255/40ZR19	8.5-10	687	★ (100Y) XL	E A 2 73	C1														
		265/40ZR19	9-10.5	695	★ (102Y) XL	E A 2 73	C1														
		265/40ZR19	9-10.5	695	★ (98Y) N0	E A 2 72	C1														
		275/40ZR19	9-11	703	★ (105Y) XL	E A 2 73	C1														
		285/40ZR19	9.5-11	711	★ (103Y)	F A 2 73	C1														
		45	235/45ZR19	7.5-9	695	★ 95Y	F A 2 71	C1													
				7.5-9	703	★ 98Y	F A 2 71	C1													
8-9.5	713			★ (100Y)	F A 2 72	C1															
8.5-10.5	731														# 108Y XL N-0	E B 2 73	C1				
9-10.5	739														# 107Y	F B 3 75	C1				
295/45R19	9.5-11	749												▣ 109W	E B 3 75	C1					

Schválená šířka ráfku a průměru v souladu s normou ETRTO, technickými daty ETRTO a ročenkami TRA i JATMA.

RF = Zpevněná
 XL = Mimořádné zatížení
 - = Informace budou k dispozici již brzy
 ● = Brzy k dispozici
 LHD = Levostranné řízení
 RHD = Pravostranné řízení
 ▼ = Pouze zboží ze skladu

★ = ADVAN Sport (V105)
 * = ADVAN Sport (V103)
 ▣ = ADVAN S.T. (V802)
 ▲ = Specifikace pro Audi
 AO = Originál Audi
 AOE = Originál Audi, rozšířená verze (Runflat)

MO = Originál Mercedes
 N0 = Specifikace pro Porsche
 N-0 = Specifikace pro Porsche
 N-1 = Specifikace pro Porsche
 N-2 = Specifikace pro Porsche
 RO1 = Specifikace pro Audi quattro

= Viz strana 17, kde jsou uvedeny podrobné informace
 C = Kategorie. C1: Pneumatiky pro osobní vozidla,
 C2: Pneumatiky pro lehká užitková vozidla,
 C3: Pneumatiky pro nákladní vozidla

Dodávané velikosti – Pneumatiky pro osobní auta a Pneumatiky pro SUV

Palce	Řada	Velikost	Schválená šířka ráčku	Celkový průměr	ADVAN															
					ADVAN Sport (V105/V103)		C	Premium SUV (V105/V103/V802)		C	ADVAN NEOVA (AD08R)		C							
19	50	235/50R19	6.5-8.5	719				●★ 99W	E	A	2	71	C1							
		245/50R19	7-8.5	729				■ 105W RF	E	B	3	75	C1							
		255/50R19	7-9	739				●★ 107Y XL	E	A	2	72	C1							
		265/50R19	7.5-9.5	749				# 110Y XL AO	E	B	2	73	C1							
55	235/55R19	6.5-8.5	741				●★ 101Y	E	A	2	71	C1								
		6.5-8.5	741				★ 101V MO	C	B	2	71	C1								
		7-9	763				●★ 107Y	-	-	-	-	C1								
18	30	285/30R18	9.5-10.5	629								93W	F	B	3	75	C1			
		295/30R18	10-11	635									94W	F	B	3	75	C1		
35	245/35ZR18	8-9.5	629		★ 92Y XL	F	A	2	72	C1										
		8.5-10	635									90W	F	B	3	75	C1			
		8.5-10	635		★ 94Y XL	F	A	2	73	C1										
		8.5-10	635		# 90Y ZPS	F	C	2	72	C1										
		9-10.5	643									93W	F	B	3	75	C1			
		9-10.5	643		★ 97Y XL	F	A	2	73	C1										
		9-11	649		★ (99Y) XL	F	A	2	73	C1										
		9-11	649		# 95Y ZPS	F	C	2	72	C1										
		9.5-11	657		★ ★ 97Y MO	E	A	2	73	C1										
		9.5-11	657		★ 97Y MO	E	A	2	73	C1										
		10-11.5	663		# (99Y) N-1	E	B	2	74	C1										
		40	215/40R18	7-8.5	629									● 89W XL	F	B	3	75	C1	
				7-8.5	629		★ 89Y XL	F	A	2	72	C1								
				7.5-9	637										88W	F	B	3	75	C1
				7.5-9	637		★ 92Y XL	F	A	2	72	C1								
7.5-9	637				# 88Y ZPS	F	C	2	71	C1										
8-9.5	645												91W	F	B	3	75	C1		
8-9.5	645				★ (95Y) XL	E	A	2	72	C1										
8-9.5	645				# (91Y) N-1	F	B	2	71	C1										
8-9.5	653				●★ 97Y XL MO	B	B	2	72	C1				93W	F	B	3	75	C1	
8-9.5	653				★ 97Y XL	E	A	2	72	C1										
8-9.5	653				# 93Y ZPS	E	C	2	71	C1										
8.5-10	661				★ ★ 95Y MO	E	A	3	73	C1				95W	F	B	3	75	C1	
8.5-10	661				★ 99Y XL MO	E	A	2	73	C1										
9-10.5	669												101W RF	F	B	3	75	C1		
9-10.5	669		★ (101Y) XL	E	A	2	73	C1												
9.5-11	685		▼ # (101Y)	F	B	3	75	C1												
45	215/45R18	7-8	651									89W	F	B	3	75	C1			
		7-8	651		# 89Y	F	C	3	75	C1										
		7-8.5	659		●★ 95Y XL MO	B	B	2	72	C1				91W	F	B	3	75	C1	
		7-8.5	659		★ 95Y XL	E	A	2	72	C1										
		7.5-9	669		★ (98Y) XL	E	A	2	72	C1										
		7.5-9	677		▼ # 96Y	E	B	2	71	C1				96W	F	B	3	75	C1	
		7.5-9	677		# 96W	F	B	2	71	C1										
		7.5-9	677		★ 100Y XL	E	A	2	72	C1										
		8-9.5	687		★ 103Y XL	F	A	2	73	C1										
		8-9.5	687		# 99Y AO	E	B	2	71	C1										
		8.5-10	695		★ (101Y)	F	A	2	72	C1										
		8.5-10.5	705		★ (107Y) XL	E	A	2	73	C1										
50	225/50R18	6-8	683		# 95W	F	B	2	71	C1										
		6.5-8.5	693		★ 101Y XL	E	A	2	72	C1										
		7-8.5	703		★ 100W MO	C	A	2	71	C1										
		7-8.5	703		# 100W ZPS	F	C	2	71	C1										
		7-8.5	703		★ (104Y) XL	E	A	2	72	C1										
		8-10	743								■ 109W	E	B	3	75	C1				
55	235/55R18	6.5-8.5	715		●★ 100Y	E	A	2	71	C1										
		7-9	737									●★ 109Y XL	E	A	2	73	C1			
		8-10	771									■ 113W	E	B	3	75	C1			
		8-10	771									○ 113V	E	F	2	74	C1			
60	235/60R18	6.5-8.5	739									★ 103V MO	B	B	2	71	C1			
		6.5-8.5	739										●★ 107W XL	-	-	-	C1			
17	40	215/40R17	7-8.5	604								83W	F	B	3	75	C1			
		235/40R17	8-9.5	620									90W	F	B	3	75	C1		
		245/40R17	8-9.5	628		★ 91W MO	E	A	2	71	C1			91W	F	B	3	75	C1	
		245/40R17	8-9.5	628		# 91W MO	F	B	2	71	C1									
		255/40R17	8.5-10	636										94W	F	B	3	75	C1	
		255/40ZR17	8.5-10	636		★ (98Y) XL	F	A	2	73	C1									
45	205/45R17	6.5-7.5	616									84W	F	B	3	75	C1			
		6.5-7.5	616		# 84V ZPS	F	C	2	71	C1										
		7-8	626										87W	F	B	3	75	C1		
		7-8	626		★ 91Y XL	F	A	2	72	C1										

Palce	Řada	Velikost	Schválená šířka ráfku	Celkový průměr	ADVAN														
					ADVAN Sport (V105/V103)				C	Premium SUV (V105/V802)				C	ADVAN NEOVA (AD08R)				C
17	45	225/45R17	7-8.5	634	#91W MO	F	B	2	71	C1									
		225/45R17	7-8.5	634	*91W MO	E	B	2	71	C1				91W	F	B	3	75	C1
		225/45RF17	7-8.5	634	#91Y ZPS	F	C	2	71	C1									
		225/45ZR17	7-8.5	634	*94Y XL	F	A	2	72	C1									
		235/45R17	7.5-9	644										94W	F	B	3	75	C1
		235/45ZR17	7.5-9	644	*97Y XL	F	A	2	72	C1									
		245/45R17	7.5-9	652										95W	F	B	3	75	C1
		245/45RF17	7.5-9	652	#95Y ZPS	F	C	2	71	C1									
		245/45ZR17	7.5-9	652	*99Y XL	E	A	2	72	C1									
50	205/50R17	205/50R17	5.5-7.5	638									89W	F	B	3	75	C1	
		205/50ZR17	5.5-7.5	638	*93Y XL	E	A	2	72	C1									
		225/50R17	6-8	658	●*94W MO	B	B	2	71	C1									
		225/50ZR17	6-8	658	*98Y XL	E	A	2	72	C1									
		225/50RF17	6-8	658	#94Y ZPS	F	C	2	71	C1									
		235/50ZR17	6.5-8.5	668	*96Y	F	A	2	71	C1									
55	205/55R17	205/55R17	7-9	688							□101W	E	B	3	75	C1			
		205/55ZR17	5.5-7.5	658	*91Y	F	A	2	71	C1									
		225/55ZR17	6-8	680	*101Y XL	E	A	2	72	C1									
		235/55R17	6.5-8.5	690	#99Y AO	E	B	2	71	C1									
		235/55R17	6.5-8.5	690	●*99Y	E	A	2	75	C1	●*99Y	E	A	2	75	C1			
60	275/55R17	275/55R17	7.5-9.5	734							□109W	E	B	3	75	C1			
		255/50R17	7-9	738															
65	255/60R17	255/60R17	7-9	738															
		235/65R17	6.5-8.5	738															
16	45	205/45R16	6.5-7.5	590									83W	F	B	3	75	C1	
		215/45R16	7-8	600									86W	F	B	3	75	C1	
		225/45R16	7-8.5	608									89W	F	B	3	75	C1	
50	195/50R16	195/50R16	5.5-7	602	*84V	E	C	2	71	C1									
		205/50R16	5.5-7.5	612									87V	F	B	3	75	C1	
		225/50R16	6-8	632	*92V MO	E	B	2	71	C1									
		225/50R16	6-8	632	*92W MO	E	B	2	71	C1				92V	F	B	3	75	C1
		225/50RF16	6-8	632	#92W ZPS	E	C	2	71	C1									
55	195/55RF16	195/55RF16	5.5-7	620	#87V ZPS	F	C	2	71	C1									
		205/55R16	5.5-7.5	632	*91V MO	C	B	2	71	C1				91V	F	B	3	75	C1
		205/55R16	5.5-7.5	632	*91W MO	C	B	2	71	C1									
		205/55R16	5.5-7.5	632	#91V MO	E	B	2	71	C1									
		205/55RF16	5.5-7.5	632	#91W ZPS	E	C	2	71	C1									
		225/55R16	6-8	654	#99Y XL	F	C	3	75	C1									
15	50	195/50R15	5.5-7	577									82V	F	B	3	75	C1	
		205/50R15	5.5-7.5	587									86V	F	B	3	75	C1	
		55	185/55R15	5.0-6.5	585									82V	F	B	3	71	C1
195/55R15	5.5-7.0		595									85V	F	B	3	75	C1		

Schválená šířka ráfku a průměr v souladu s normou ETRTO, technickými daty ETRTO a ročenkami TRA i JATMA. V případě některých velikostí jsou dostupné alternativní produkty, které jsou označeny specifickými symboly.

RF = Zpevněná

XL = Mimořádné zatížení

ZPS = Specifikace pro runflaty

- = Informace budou k dispozici již brzy

▼ = Pouze zboží ze skladu

● = Brzy k dispozici

* = ADVAN Sport (V105)

* * = ADVAN Sport (V105+) dodávaná velikost

= ADVAN Sport (V103)

□ = ADVAN S.T. (V802)

○ = AVS S/T type-1 V801

AO = Originál Audi

MO = Originál Mercedes










N-1 = Specifikace pro Porsche

= Viz strana 17, kde jsou uvedeny podrobné informace

C = Kategorie. C1: Pneumatiky pro osobní vozidla,

C2: Pneumatiky pro lehká užitková vozidla,

C3: Pneumatiky pro nákladní vozidla

Palce	Řada	Velikost	Schválená šířka ráfku	Celkový průměr	BluEarth				S.drive										
					BluEarth-A AE-50 (AE50)				BluEarth AE-01 (AE01)				S.drive (AS01)						
15	55	205/55R15	5.5-7.5	607										88W	F	B	3	73	C1
	60	155/60R15	4.5-5.5	567					74H	C	C	2	69	C1					
		175/60R15	5-6	591					81H	C	C	2	69	C1					
		185/60R15	5-6.5	603					84H	C	C	2	69	C1					
		185/60R15	5-6.5	603					88H XL	C	C	2	69	C1					
		195/60R15	5.5-7	615	88V	C	B	2	71	C1	88H	C	B	2	69	C1			
		205/60R15	5.5-7.5	627	91V	C	B	2	71	C1									
		205/60R15	5.5-7.5	627					91H	C	B	2	69	C1					
	65	145/65R15	4-5	569					72H	C	C	2	69	C1					
		165/65R15	4.5-6	595					□81T	F	C	3	71	C1					
		175/65R15	5-6	609					84H	C	C	2	69	C1					
		175/65R15	5-6	609					84T	C	C	2	69	C1					
		185/65R15	5-6.5	621					88H	C	C	2	69	C1					
		185/65R15	5-6.5	621					88T	C	C	2	69	C1					
		185/65R15	5-6.5	621					□92T XL	F	B	2	71	C1					
		195/65R15	5.5-7	635	91H	C	B	2	71	C1	91H	C	B	2	69	C1			
		195/65R15	5.5-7	635	91V	C	B	2	71	C1	95H XL	C	B	2	69	C1			
		195/65R15	5.5-7	635					91T	C	B	2	69	C1					
		195/65R15	5.5-7	635					95T XL	C	B	2	69	C1					
		205/65R15	5.5-7.5	647					94H	C	B	2	69	C1					
		205/65R15	5.5-7.5	647					99H XL	C	B	2	69	C1					
14	45	195/45R14	6-7.5	532										△ 77V	F	C	3	72	C1
	50	185/50R14	5-6.5	542										△ 77V	F	C	3	71	C1
	55	185/55R14	5-6.5	560										80V	F	B	3	73	C1
	60	165/60R14	4.5-6	554					75T	C	C	2	69	C1					
		175/60R14	5-6	566										△ 79H	F	C	3	72	C1
		185/60R14	5-6.5	578					82H	C	C	2	69	C1					
		185/60R14	5-6.5	578					82T	C	C	2	69	C1					
		195/60R14	5.5-7	590					86H	C	C	2	69	C1					
	65	155/65R14	4.5-5.5	558					75T	C	C	2	69	C1					
		165/65R14	4.5-6	570					79T	C	C	2	69	C1					
		175/65R14	5-6	584					82H	C	C	2	69	C1					
		175/65R14	5-6	584					82T	C	C	2	69	C1					
		175/65R14	5-6	584					86T XL	C	C	2	69	C1					
		185/65R14	5-6.5	596					86H	C	C	2	69	C1					
		185/65R14	5-6.5	596					86T	C	C	2	69	C1					
	70	165/70R14	4-5.5	588					81T	C	C	2	69	C1					
		165/70R14	4-5.5	588					85T XL	C	C	2	69	C1					
		175/70R14	4.5-6	602					84T	C	C	2	69	C1					
		175/70R14	4.5-6	602					88T XL	C	C	2	69	C1					
		185/70R14	4.5-6	616					88T	C	C	2	69	C1					
13	50	175/50R13	5-6	506										△ 72V	F	C	3	71	C1
	60	175/60R13	5-6	540										△ 77H	F	C	3	72	C1
		185/60R13	5-6.5	552										△ 80H	F	C	3	72	C1
	65	155/65R13	4.5-5.5	532					73T	C	C	2	69	C1					
		165/65R13	4.5-6	544					77T	C	C	2	69	C1					
	70	145/70R13	3.5-5	534					71T	C	C	2	69	C1					
		155/70R13	4-5	548					75T	C	C	2	69	C1					
		165/70R13	4-5.5	562					79T	C	C	2	69	C1					
		165/70R13	4-5.5	562					83T XL	C	C	2	69	C1					
		175/70R13	4.5-6	576					82T	C	C	2	69	C1					
	80	155/80R13	4-5	578					79T	C	C	2	69	C1					
12	60	165/60R12	4.5-6	503										△ 71H	F	C	3	72	C1
10	70	165/70R10	4-5.5	486										◇ 72H	•	•	•	•	C1

Schválená šířka ráfku a průměr v souladu s normou ETRTO, technickými daty ETRTO a ročenkami TRA i JATMA. V případě některých velikostí jsou dostupné alternativní produkty, které jsou označeny specifickými symboly.

RF = Zpevněná

XL = Mimořádné zatížení

• = Na tuto velikost se Nařízení (EC) č. 1222/2009 nevztahuje.

■ = C.drive2 (AC02)

□ = PARADA Spec-2 (PA01)

□ = A.drive (AA01)

△ = YOKOHAMA A539

◇ = YOKOHAMA A008

▼ = Pouze zboží ze skladu

MO = Originál Mercedes

MOE = Originál Mercedes, rozšířená verze (ZPS')

'ZPS = Charakteristiky pneumatiky pro dojezd po defektu



= Viz strana 17, kde jsou uvedeny podrobné informace

C = Kategorie. C1: Pneumatiky pro osobní vozidla,

C2: Pneumatiky pro lehká užitková vozidla,

C3: Pneumatiky pro nákladní vozidla

Prvomontáž

ADVAN



BluEarth



.drive



AVS



AUDI			
Model	Popis pneumatiky	Název značky pneumatiky	🌀🌀🌀🌀 c
A6 (C7)	255/35R20 97Y	XL ADVAN Sport V103S AO	E B 2 73 C1
	255/40R19 100Y	XL ADVAN Sport V103S AO	E B 2 72 C1
		XL ADVAN Sport V103S AOE	E B 2 71 C1
A7 (C7)	265/35R20 99Y	XL ADVAN Sport V103S AO	E B 2 73 C1
	255/40R19 100Y	XL ADVAN Sport V103S AO	E B 2 72 C1
		XL ADVAN Sport V103S AOE	E B 2 71 C1
Q7	275/45R20 110Y	XL ADVAN Sport V103B AO	E B 2 73 C1
	265/50R19 110Y	XL ADVAN Sport V103B AO	E B 2 73 C1
RS6 (C7)	275/35ZR20 (102Y)	XL ADVAN Sport V105D RO1	E A 2 73 C1
RS7 (C7)	275/35ZR20 (102Y)	XL ADVAN Sport V105D RO1	E A 2 73 C1
S6 (C7)	255/35R20 97Y	XL ADVAN Sport V103S AO	E B 2 73 C1
	255/40R19 100Y	XL ADVAN Sport V103S AOE	E B 2 71 C1
S7 (C7)	265/35R20 99Y	XL ADVAN Sport V103S AO	E B 2 73 C1
	255/40R19 100Y	XL ADVAN Sport V103S AOE	E B 2 71 C1
S8 (D3)	265/35ZR20 99Y	XL ADVAN Sport V103S	E B 2 73 C1
TT (TT3)	255/30ZR20 (92Y)	XL ADVAN Sport V105 RO1	E A 2 73 C1

CHRYSLER			
Model	Popis pneumatiky	Název značky pneumatiky	🌀🌀🌀🌀 c
Grand Voyager	225/65R17 102H	ASPEC A349A	C C 3 72 C1
	225/65R16 100H	ASPEC A349A	E C 3 72 C1
Jeep Cherokee	245/65R17 107H	GEOLANDAR SUV G055	E C 2 71 C1

CITROËN			
Model	Popis pneumatiky	Název značky pneumatiky	🌀🌀🌀🌀 c
C4 Aircross	215/70R16 100H	GEOLANDAR G033V	B C 2 71 C1
		GEOLANDAR G033	E C 2 71 C1

DODGE			
Model	Popis pneumatiky	Název značky pneumatiky	🌀🌀🌀🌀 c
Journey	225/65R17 102H	ASPEC A349A	C C 3 72 C1
	225/65R16 100H	ASPEC A349A	E C 3 72 C1

FIAT			
Model	Popis pneumatiky	Název značky pneumatiky	🌀🌀🌀🌀 c
Freemont	225/65R17 102H	ASPEC A349A	C C 3 72 C1
	225/65R16 100H	ASPEC A349A	E C 3 72 C1

HONDA			
Model	Popis pneumatiky	Název značky pneumatiky	🌀🌀🌀🌀 c
Accord	225/50R17 98V RF	YOKOHAMA dB E70D	E B 3 72 C1
CR-Z	195/55R16 87V	ADVAN A10E	E C 2 71 C1
Insight	185/60R15 84H	BluEarth E50CA	C C 2 69 C1
	175/65R15 84T	YOKOHAMA S71B	C C 2 70 C1
Jazz	175/65R14 82T	ASPEC A349G	E C 2 70 C1
	175/65R15 84T	YOKOHAMA S71A/B	C C 2 70 C1
Legend	245/45R18 96Y	ADVAN Sport V103D	E B 2 71 C1
	235/50R17 100W RF	ADVAN Sport V103	E B 2 71 C1

LANCIA			
Model	Popis pneumatiky	Název značky pneumatiky	🌀🌀🌀🌀 c
Voyager	225/65R17 102H	ASPEC A349A	C C 3 72 C1
	225/65R16 100H	ASPEC A349A	E C 3 72 C1

LEXUS			
Model	Popis pneumatiky	Název značky pneumatiky	🌀🌀🌀🌀 c
CT	215/45R17 87W	YOKOHAMA dB E70J	E B 2 70 C1
	205/55R16 91V	ADVAN A460J	E E 2 71 C1
	205/55R16 91V	YOKOHAMA dB E70J	E B 2 70 C1
ES	195/65R15 91H	ASPEC A349G	E C 2 70 C1
	215/55R17 93V	YOKOHAMA dB E70B	E B 2 70 C1
GS	245/40R18 93Y	ADVAN A10E RHD	F C 3 73 C1
		ADVAN A10F LHD	F C 3 73 C1
IS	225/45R17 91W	ADVAN A10E RHD	E C 3 73 C1
		ADVAN A10F LHD	E C 3 73 C1
LX	285/60R18 116V	ADVAN dB V551A	E B 2 71 C1
		BluEarth E51A/B	E C 2 70 C1
NX	225/60R18 100H	GEOLANDAR G94BV	C C 2 73 C1
		GEOLANDAR G94B	C C 2 73 C1
		BluEarth E51A RHD	E C 2 71 C1
		BluEarth E51B LHD	E C 2 71 C1

LOTUS			
Model	Popis pneumatiky	Název značky pneumatiky	🌀🌀🌀🌀 c
2-Eleven	(F)195/50R16 84W	ADVAN A048 LTS	G C 2 71 C1
	(R)225/45R17 90W	ADVAN A048 LTS	G C 2 71 C1
Elise	(F)175/55R16 80W	ADVAN Neova AD07 LTS2	F E 2 70 C1
	(R)225/45R17 91W	ADVAN Neova AD07 LTS2	F E 2 71 C1
	(F)195/50R16 84W	ADVAN A048 LTS	G C 2 71 C1
	(R)225/45R17 90W	ADVAN A048 LTS	G C 2 71 C1
Exige	(F)195/50R16 84W	ADVAN A048 LTS	G C 2 71 C1
	(R)225/45R17 90W	ADVAN A048 LTS	G C 2 71 C1

MAZDA			
Model	Popis pneumatiky	Název značky pneumatiky	🌀🌀🌀🌀 c
CX-5	225/65R17 102V	GEOLANDAR G98A	C B 2 70 C1
CX-9	● P255/60R18 107H	GEOLANDAR H/T G056B	C C 2 72 C1
Mazda 2	185/60R14 82H	ASPEC A300	C B 2 69 C1
	175/65R14 82H	ASPEC A349G LHD	E C 2 70 C1
		ASPEC A349G RHD	F C 2 70 C1
Mazda 3	195/65R15 91H	ASPEC A349A	E C 2 70 C1
	MX-5	205/50R16 87V	ADVAN A11A
	195/50R16 84V	ADVAN Sport V105	E C 2 71 C1

MERCEDES-BENZ			
Model	Popis pneumatiky	Název značky pneumatiky	🌀🌀🌀🌀 c
A-Class (W176)	225/45R17 91W	ADVAN Sport V105 MO	E B 2 71 C1
	225/45R17 91V	C.drive2 AC02A MO	E C 2 70 C1
	205/55R16 91V	C.drive2 AC02A MO	C C 2 70 C1
	205/55R16 91H	C.drive2 AC02A MO	C C 2 70 C1
	225/45R17 91W	ADVAN Sport V105 MO	E B 2 71 C1
B-Class (W246)	225/45R17 91V	C.drive2 AC02A MO	E C 2 70 C1
	205/55R16 91V	C.drive2 AC02A MO	C C 2 70 C1
	205/55R16 91H	C.drive2 AC02A MO	C C 2 70 C1
	225/45R17 91W	ADVAN Sport V105 MO	E B 2 71 C1
C-Class (BR205)	● 225/50R17 94W	ADVAN Sport V105 MO	B B 2 71 C1
	● 225/45R18 95Y XL	ADVAN Sport V105 MO	B B 2 72 C1
	● 245/40R18 97Y XL	ADVAN Sport V105 MO	B B 2 72 C1

MERCEDES-BENZ	
Model	Popis pneumatiky
C-Class (BR204)	(R)245/40R17 91W
	225/45R17 91W
	205/55R16 91W
	205/55R16 91V

CLA-Class (C117)	
Model	Popis pneumatiky
	225/45R17 91W

CLS-Class (C218)	
Model	Popis pneumatiky
	(R)285/35R18 97Y
	255/40R18 99Y XL

CLS-Shooting Brake (X218)	
Model	Popis pneumatiky
	(R)285/35R18 97Y
	255/40R18 99Y XL

G-Class (BR463)	
Model	Popis pneumatiky
	265/60R18 110V
	LT225/75R16 110/107R

G63/65 AMG (W463)	
Model	Popis pneumatiky
	275/50R20 113W RF
	285/55R18 113V

GLA (X156)	
Model	Popis pneumatiky
	235/50R18 97V

GLC (X253)	
Model	Popis pneumatiky
	235/55R19 101V
	235/60R18 103V

ML 63 AMG (W164)	
Model	Popis pneumatiky
	295/40ZR20 106Y

S-Class (BR222)	
Model	Popis pneumatiky
	245/50R18 100W

S-Class Coupé (C217)	
Model	Popis pneumatiky
	245/50R18 100W

SL-Class (R231)	
Model	Popis pneumatiky
	285/30ZR19 (98Y) XL
	255/35ZR19 (96Y) XL
	(R)285/35R18 97Y
	255/40R18 95Y

SLK-Class (R172)	
Model	Popis pneumatiky
	225/45R17 91W
	(R)245/40R17 91W
	225/50R16 92W
	225/50R16 92V
	205/55R16 91W
	205/55R16 91V

MITSUBISHI	
Model	Popis pneumatiky
ASX	215/60R17 96H
	215/65R16 98H
	215/70R16 100H
Grandis	215/55R17 94V
	215/60R16 95H
Lancer	215/45R18 89W
	205/60R16 92H
Lancer EVO X	245/40R18 93Y
Space Star	175/55R15 77V
	165/65R14 79S
Outlander	215/55R17 94V
	215/60R16 95H
	215/70R16 100H
Pajero	265/65R17 112H
	265/70R16 112S
	235/80R16 109S

YOKOHAMA má blízko ke sportovním týmům, které denně tvrdě pracují na tom, aby vylepšili svoje dovednosti, a které soutěží na nejvyšší úrovni díky týmové práci a fair play.

K šíření těchto hodnot po celém světě si YOKOHAMA zvolila fotbal jako nejglobálnější platformu a stala se partnerem klubu Chelsea FC, jenž je nejlepším příkladem této filozofie.

K využití zkušeností tohoto klubu jakožto předního týmu a jeho silné stránky, která spočívá v poctivosti, chce YOKOHAMA využít tyto poznatky ve své zájmové oblasti, včetně motorsportu. YOKOHAMA bude těsně spolupracovat v partnerství s Chelsea FC k dosažení vzájemného růstu a prosperity.



Předseda představenstva a CEO společnosti YOKOHAMA Tadanobu Nagumo a kapitán FC Chelsea John Terry



www.yokohama-online.com



OBJEVTE SVĚT YOKOHAMA POMOCÍ SMARTPHONU NEBO TABLETU!

1. STÁHNĚTE SI APLIKACI YOKOHAMA Z APP STORE / GOOGLE PLAY.
2. SPUSŤTE APLIKACI A V KATALOGU NALEZNETE INTERAKTIVNÍ GRAFIKU.